

# Результаты ВПР по математике в 6 классах ОУ Московского района Санкт-Петербурга (25.04.2019)

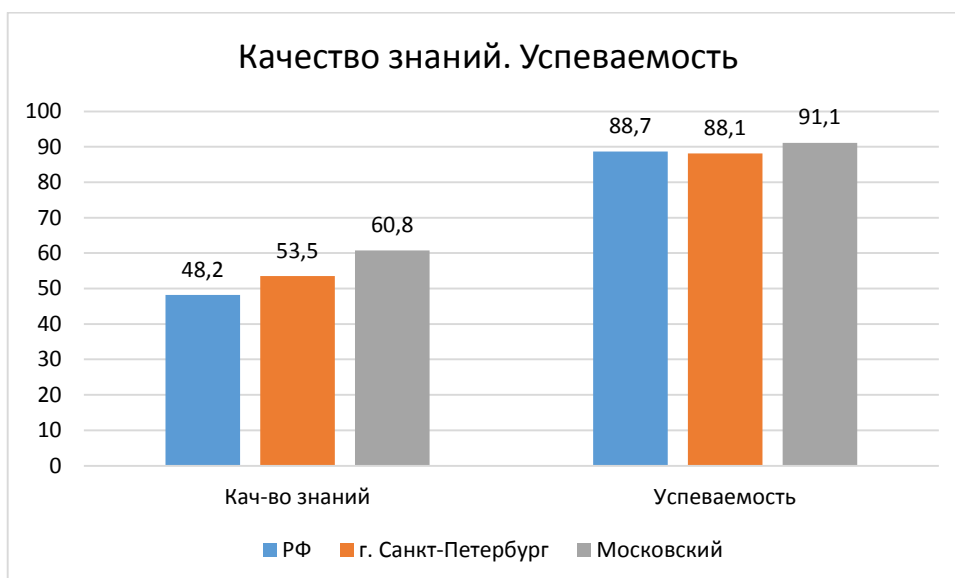
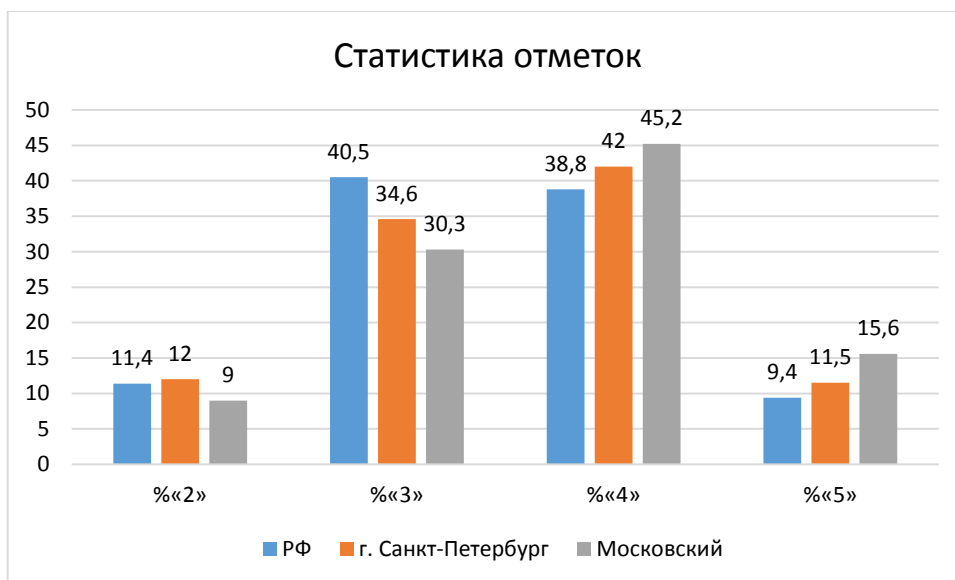
## Оглавление

<b>Результаты ВПР по математике в 6 классах ОУ Московского района Санкт-Петербурга (25.04.2019) .....</b>	<b>1</b>
<b>Статистика по отметкам (%) .....</b>	<b>2</b>
<b>Распределение первичных баллов .....</b>	<b>5</b>
<b>Выполнения заданий .....</b>	<b>7</b>
<b>Достижение планируемых результатов в соответствии с ПООП ООО .....</b>	<b>10</b>

Во всероссийской проверочной работе по математике для 6 классов приняли участие 37 ОУ района, всего 2044 учащихся (АППГ 1963).

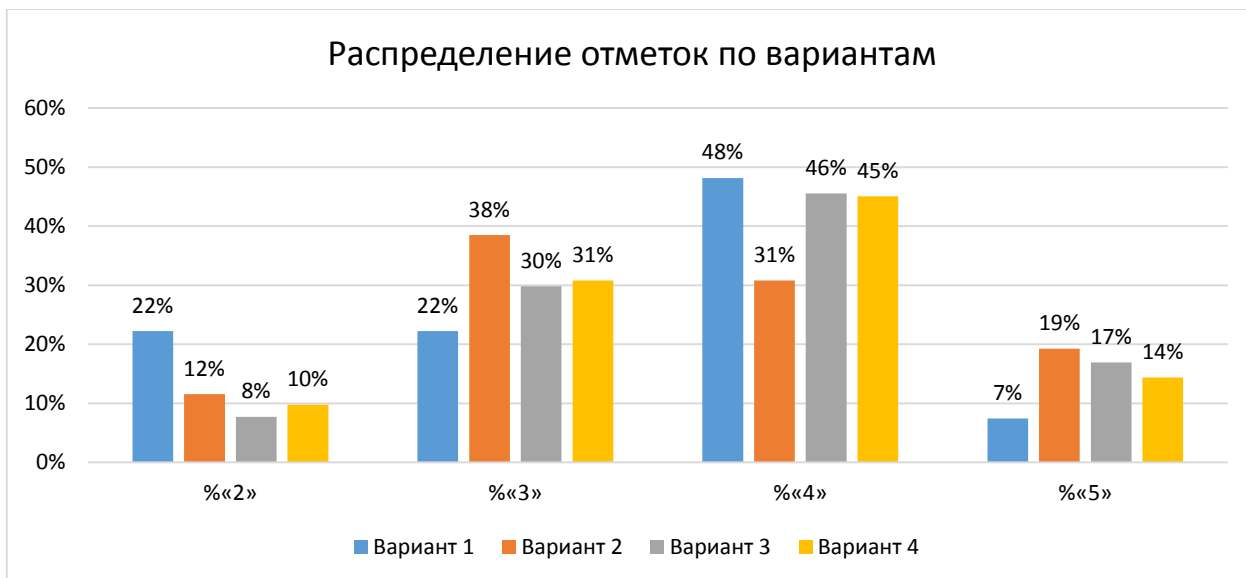
### Статистика по отметкам (%)

№ п/п	Наименование ОУ	Кол-во уч-ков	«2»	«3»	«4»	«5»	Кач-во знаний	Успеваемость
1.	ГБОУ СОШ №1	38	5,3	31,6	47,4	15,8	63,2	94,8
2.	ГБОУ "Морская школа"	109	22,9	47,7	29,4	0	29,4	77,1
3.	ГБОУ школа № 351	40	7,5	50	32,5	10	42,5	92,5
4.	ГБОУ СОШ №353	11	9,1	36,4	54,5	0	54,5	90,9
5.	ГБОУ СОШ №354	40	7,5	32,5	45	15	60	92,5
6.	ГБОУ СОШ №355	38	21,1	39,5	36,8	2,6	39,4	78,9
7.	ГБОУ СОШ № 356	89	2,2	25,8	52,8	19,1	71,9	97,7
8.	ГБОУ СОШ №358	116	6	38,8	44	11,2	55,2	94
9.	ГБОУ СОШ №362	72	8,3	19,4	50	22,2	72,2	91,6
10.	ГБОУ лицей №366	106	0	3,8	36,8	59,4	96,2	100
11.	ГБОУ СОШ № 371	75	0	32	50,7	17,3	68	100
12.	ГБОУ школа №372	62	3,2	41,9	41,9	12,9	54,8	96,7
13.	ГБОУ лицей №373	61	6,6	31,1	44,3	18	62,3	93,4
14.	ГБОУ СОШ №376	62	9,7	21	64,5	4,8	69,3	90,3
15.	ГБОУ школа №484	59	16,9	25,4	49,2	8,5	57,7	83,1
16.	ГБОУ СОШ №485	40	0	40	52,5	7,5	60	100
17.	ГБОУ СОШ №489	63	1,6	25,4	55,6	17,5	73,1	98,5
18.	ГБОУ СОШ №495	42	35,7	33,3	31	0	31	64,3
19.	ГБОУ СОШ №496	46	13	30,4	37	19,6	56,6	87
20.	ГБОУ СОШ №507	83	8,4	26,5	51,8	13,3	65,1	91,6
21.	ГБОУ СОШ №508	61	8,2	23	62,3	6,6	68,9	91,9
22.	ГБОУ СОШ № 510	29	6,9	51,7	34,5	6,9	41,4	93,1
23.	ГБОУ СОШ №519	60	1,7	28,3	46,7	23,3	70	98,3
24.	ГБОУ гимназия № 524	129	2,3	25,6	44,2	27,9	72,1	97,7
25.	ГБОУ СОШ №525	62	12,9	27,4	48,4	11,3	59,7	87,1
26.	ГБОУ гимназия №526	79	0	15,2	70,9	13,9	84,8	100
27.	ГБОУ СОШ №536	59	25,4	32,2	32,2	10,2	42,4	74,6
28.	ГБОУ СОШ №537	51	15,7	31,4	39,2	13,7	52,9	84,3
29.	ГБОУ СОШ №543	56	14,3	32,1	35,7	17,9	53,6	85,7
30.	ГБОУ СОШ №544	89	10,1	39,3	37,1	13,5	50,6	89,9
31.	ГБОУ СОШ №594	22	9,1	31,8	50	9,1	59,1	90,9
32.	ГБОУ СОШ № 643	41	24,4	41,5	26,8	7,3	34,1	75,6
33.	ГБОУ СОШ № 684 "Берегиня"	36	11,1	30,6	47,2	11,1	58,3	88,9
34.	НОУ "Студиум"	4	0	25	75	0	75	100
35.	ЧОУ СОШ "Гимназия "Северная Венеция"	4	0	25	75	0	75	100
36.	ЧОУ "Санкт-Петербургская школа "Тет-а-тет"	7	0	71,4	28,6	0	28,6	100
37.	ЧОУ "Свято-Владимирская школа	3	0	0	66,7	33,3	100	100
	<b>Московский</b>	2044	9	30,3	45,2	15,6	60,8	91,1
	г. Санкт-Петербург	37356	12	34,6	42	11,5	53,5	88,1
	Россия	1293311	11,4	40,5	38,8	9,4	48,2	88,7



#### Распределение отметок по вариантам

<i>Вариант/Отметки</i>	«2»	«3»	«4»	«5»	<i>Кол-во уч.</i>
Вариант 1	6	6	13	2	27
Вариант 2	3	10	8	5	26
Вариант 3	78	301	460	171	1010
Вариант 4	96	302	442	141	981
<b>Комплект</b>	183	619	923	319	2044



#### Соответствие отметок за выполненную работу и отметок по журналу

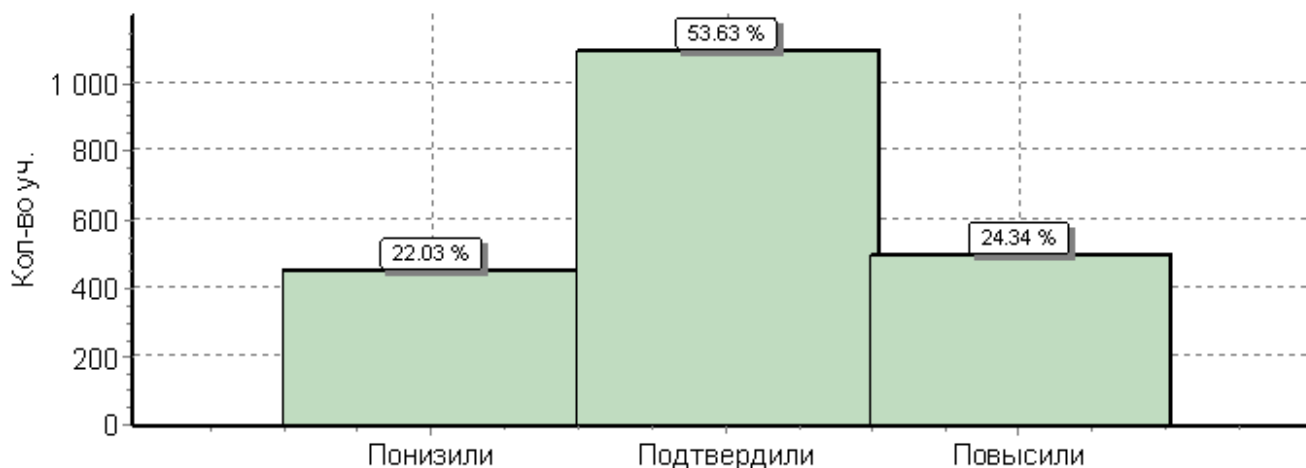
<i>Показатель</i>	<i>Кол-во уч.</i>	<i>%</i>
Понизили (Отм* < Отм.по журналу)	449	22
Подтвердили (Отм. = Отм.по журналу)	1093	54
Повысили (Отм. > Отм.по журналу)	496	24
<b>Всего*:</b>	<b>2038</b>	<b>100</b>

Приведены данные только по тем участникам, для которых введены отметки за предыдущую четверть/триместр

\* "Отм." - отметка за выполненную работу

"Отм.по журналу" - отметка участника за предыдущую четверть/триместр

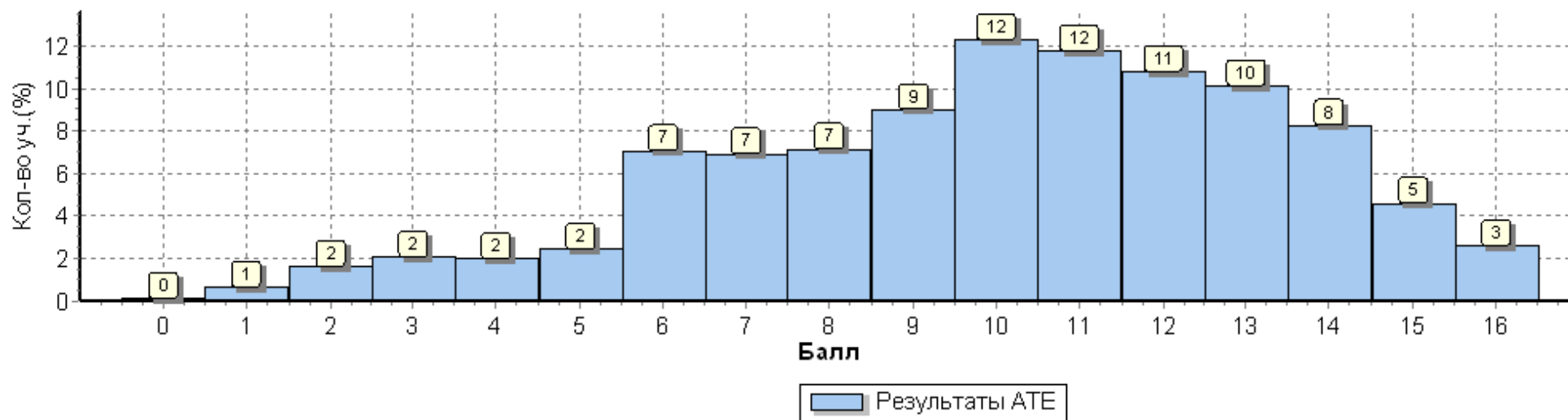
#### Гистограмма соответствия отметок за выполненную работу и отметок по журналу



## Распределение первичных баллов

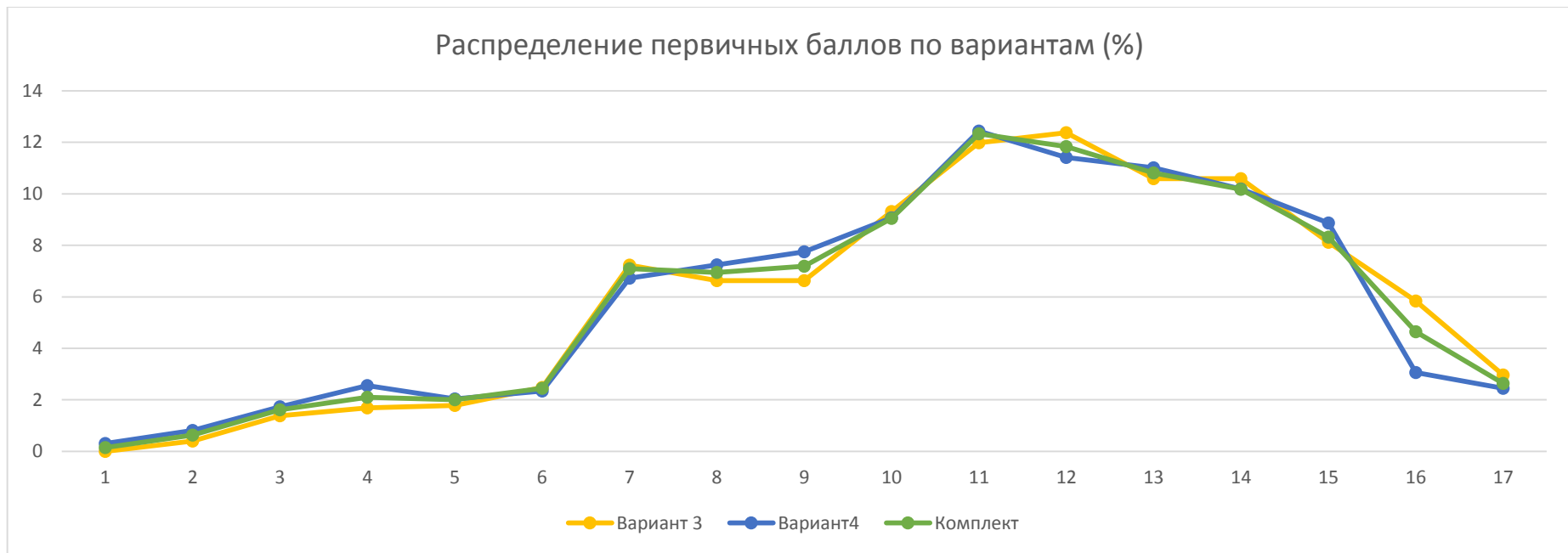
Максимальный первичный балл: 16

Общая гистограмма первичных баллов



Распределение первичных баллов по вариантам

Вариант/баллы	0	1	2	3	4	5	6	7	8	9	10	11	12	13	14	15	16	Кол-во уч.
Вариант1		1	1	1	1	2	3		3		6	3	4			2		27
Вариант2			1		2		3	4	1	2	3	2	2	1	1	4		26
Вариант3		4	14	17	18	25	73	67	67	94	121	125	107	107	82	59	30	1010
Вариант4	3	8	17	25	20	23	66	71	76	89	122	112	108	100	87	30	24	981
<b>Комплект</b>	3	13	33	43	41	50	145	142	147	185	252	242	221	208	170	95	54	2044



## Система оценивания выполнения всей работы

Максимальный балл за выполнение работы — **16**.

*Рекомендации по переводу первичных баллов в отметки по пятибалльной шкале*

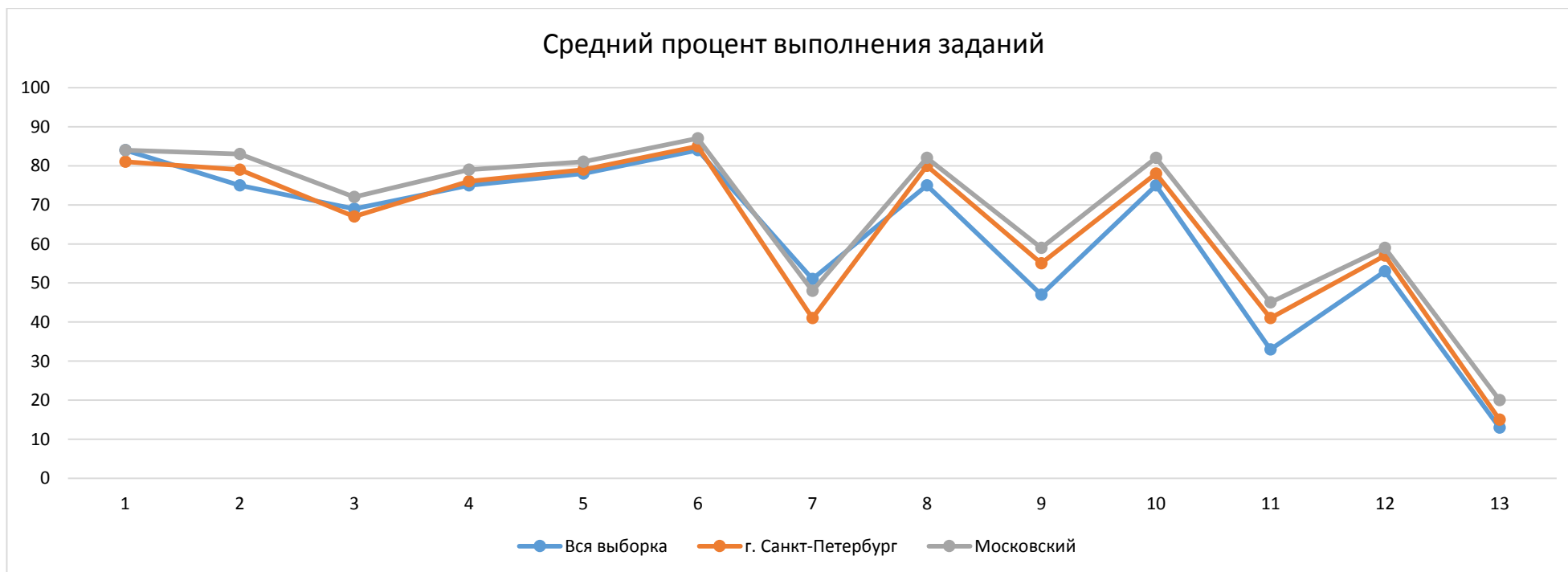
Отметка по пятибалльной шкале	«2»	«3»	«4»	«5»
Первичные баллы	0–5	6–9	10–13	14–16

## Выполнения заданий

Средний процент выполнения заданий по ОУ в % от числа участников

Наименование ОУ	Кол-во	1	2	3	4	5	6	7	8	9	10	11	12	13
		1	1	1	1	1	1	1	1	1	2	1	2	1
ГБОУ СОШ №1	38	87	74	87	87	92	84	50	92	50	89	55	61	18
ГБОУ "Морская школа"	109	74	78	60	70	75	80	30	60	33	61	17	42	13
ГБОУ школа № 351	40	92	70	57	85	75	92	22	68	55	62	39	50	25
ГБОУ СОШ №353	11	64	82	27	55	55	91	36	91	18	100	86	36	14
ГБОУ СОШ №354	40	88	90	88	82	82	92	60	75	40	82	48	82	25
ГБОУ СОШ №355	38	68	79	34	76	58	97	42	55	53	79	17	58	7
ГБОУ СОШ № 356	89	96	94	81	80	84	83	47	91	72	83	51	49	27
ГБОУ СОШ №358	116	80	84	71	83	81	84	43	84	60	85	29	57	15
ГБОУ СОШ №362	72	86	88	82	82	94	94	51	90	67	86	59	57	22
ГБОУ лицей №366	106	96	92	89	94	91	96	82	91	89	90	85	89	50
ГБОУ СОШ № 371	75	81	76	71	76	77	83	44	92	71	88	64	72	25
ГБОУ школа №372	62	89	77	66	63	85	94	52	90	41	84	44	66	12
ГБОУ лицей №373	61	89	79	67	69	75	82	38	87	67	90	52	54	30
ГБОУ СОШ №376	62	84	85	87	87	81	79	65	90	29	84	33	79	12
ГБОУ школа №484	59	81	90	73	80	71	81	27	80	62	83	45	44	8
ГБОУ СОШ №485	40	88	80	82	70	90	92	50	92	61	90	60	50	2
ГБОУ СОШ №489	63	86	89	79	86	94	90	60	89	65	73	58	78	10
ГБОУ СОШ №495	42	60	57	50	62	64	74	29	60	33	74	14	50	19
ГБОУ СОШ №496	46	78	87	78	83	89	78	57	89	52	76	26	52	21
ГБОУ СОШ №507	83	84	80	70	72	84	88	48	78	67	82	31	59	29
ГБОУ СОШ №508	61	93	80	82	89	80	89	48	90	64	79	54	36	11
ГБОУ СОШ № 510	29	62	72	41	76	76	79	52	59	41	97	21	69	12
ГБОУ СОШ №519	60	95	90	82	83	88	93	55	92	69	83	46	70	19
ГБОУ гимназия № 524	129	89	94	80	85	74	89	64	95	75	90	57	72	24
ГБОУ СОШ №525	62	74	79	55	81	74	84	42	79	69	84	62	44	20
ГБОУ гимназия №526	79	94	89	84	85	80	94	61	91	85	90	61	65	15
ГБОУ СОШ №536	59	69	78	61	71	86	86	46	68	30	59	30	66	11
ГБОУ СОШ №537	51	84	76	53	80	84	82	22	78	56	84	38	51	15

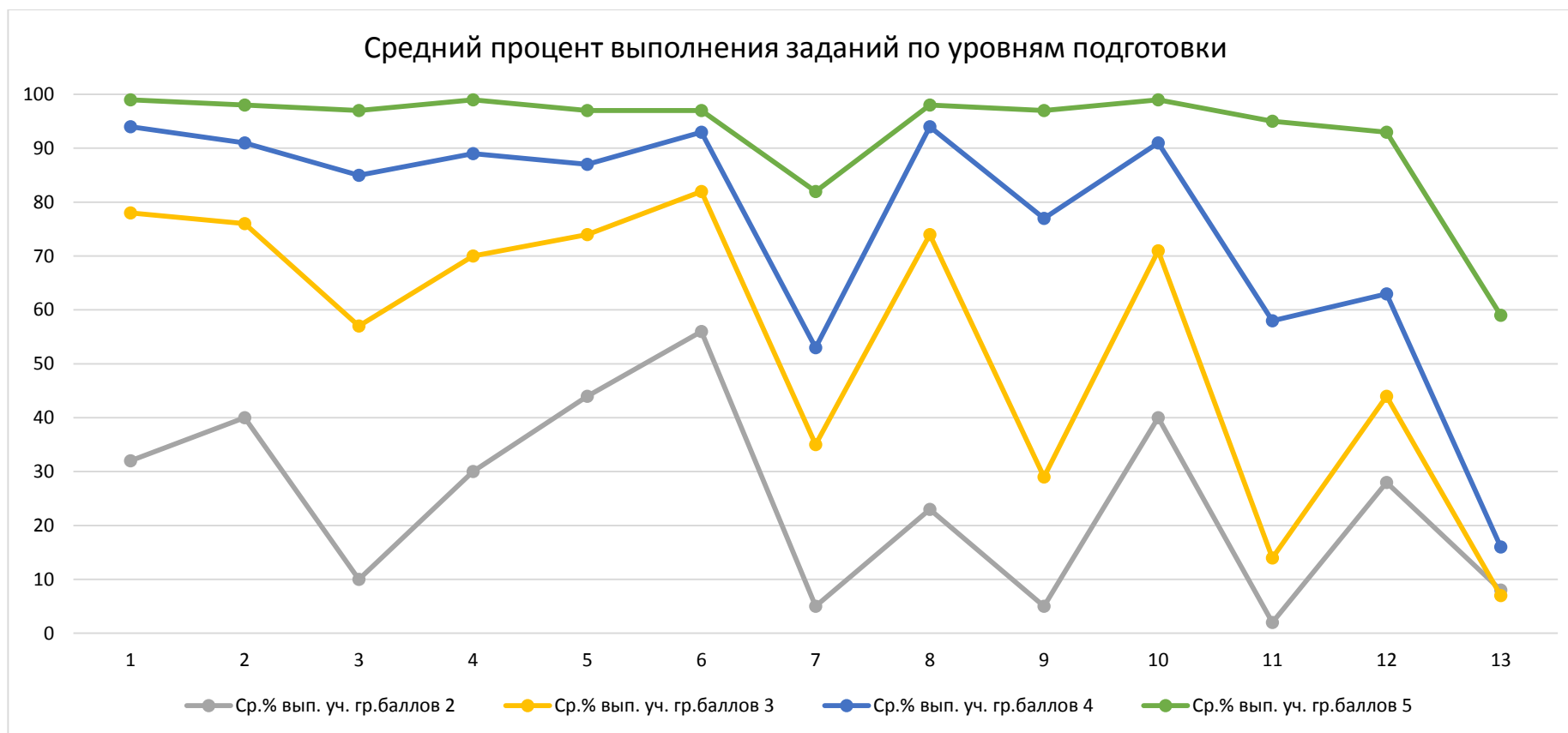
Наименование ОУ	Кол-во	1	2	3	4	5	6	7	8	9	10	11	12	13
		1	1	1	1	1	1	1	1	1	2	1	2	1
ГБОУ СОШ №543	56	88	79	68	68	79	84	45	80	51	73	54	43	18
ГБОУ СОШ №544	89	89	84	75	85	87	84	38	72	51	81	35	31	24
ГБОУ СОШ №594	22	86	82	64	82	82	95	59	86	45	73	45	77	16
ГБОУ СОШ № 643	41	80	83	56	63	63	73	24	59	52	76	29	54	15
ГБОУ СОШ № 684 "Берегиня"	36	81	78	72	89	75	94	50	81	58	83	35	44	22
НОУ "Студиум"	4	100	75	100	75	75	100	75	100	0	100	0	75	25
ЧОУ СОШ "Гимназия "Северная Венеция"	4	100	100	100	100	100	75	100	100	62	75	25	100	0
ЧОУ "Санкт-Петербургская школа "Тет-а-тет"	7	86	100	29	86	100	86	14	71	36	100	14	71	0
ЧОУ "Свято-Владимирская школа	3	67	33	67	100	100	67	67	100	67	100	67	100	67
<b>Московский</b>	<b>2044</b>	<b>84</b>	<b>83</b>	<b>72</b>	<b>79</b>	<b>81</b>	<b>87</b>	<b>48</b>	<b>82</b>	<b>59</b>	<b>82</b>	<b>45</b>	<b>59</b>	<b>20</b>
<b>г. Санкт-Петербург</b>	<b>37356</b>	<b>81</b>	<b>79</b>	<b>67</b>	<b>76</b>	<b>79</b>	<b>85</b>	<b>41</b>	<b>80</b>	<b>55</b>	<b>78</b>	<b>41</b>	<b>57</b>	<b>15</b>
<b>РФ</b>	<b>1293311</b>	<b>84</b>	<b>75</b>	<b>69</b>	<b>75</b>	<b>78</b>	<b>84</b>	<b>51</b>	<b>75</b>	<b>47</b>	<b>75</b>	<b>33</b>	<b>53</b>	<b>13</b>





Выполнение заданий группами учащихся по уровню подготовки

Наименование ОУ	Кол-во	1	2	3	4	5	6	7	8	9	10	11	12	13
		1	1	1	1	1	1	1	1	1	2	1	2	1
Ср.% вып. уч. гр.баллов 2	183	32	40	10	30	44	56	5	23	5	40	2	28	8
Ср.% вып. уч. гр.баллов 3	619	78	76	57	70	74	82	35	74	29	71	14	44	7
Ср.% вып. уч. гр.баллов 4	923	94	91	85	89	87	93	53	94	77	91	58	63	16
Ср.% вып. уч. гр.баллов 5	319	99	98	97	99	97	97	82	98	97	99	95	93	59



## Достижение планируемых результатов в соответствии с ПООП ООО

№	Блоки ПООП ООО выпускник научится/ получит возможность научиться или проверяемые требования (умения) в соответствии с ФГОС	Макс балл	Средний % выполнения <sup>1</sup>		
			Район	СПб	По России
			2044 уч.	37356 уч.	1293311 уч.
1	Развитие представлений о числе и числовых системах от натуральных до действительных чисел. Оперировать на базовом уровне понятием целое число	1	84	81	84
2	Развитие представлений о числе и числовых системах от натуральных до действительных чисел. Оперировать на базовом уровне понятием обыкновенная дробь, смешанное число	1	83	79	75
3	Развитие представлений о числе и числовых системах от натуральных до действительных чисел. Решать задачи на нахождение части числа и числа по его части	1	72	67	69
4	Развитие представлений о числе и числовых системах от натуральных до действительных чисел. Оперировать на базовом уровне понятием десятичная дробь	1	79	76	75
5	Умение пользоваться оценкой и прикидкой при практических расчетах. Оценивать размеры реальных объектов окружающего мира	1	81	79	78
6	Умение извлекать информацию, представленную в таблицах, на диаграммах. Читать информацию, представленную в виде таблицы, диаграммы / извлекать, интерпретировать информацию, представленную в таблицах и на диаграммах, отражающую свойства и характеристики реальных процессов и явлений	1	87	85	84
7	Овладение символьным языком алгебры. Оперировать понятием модуль числа, геометрическая интерпретация модуля числа	1	48	41	51
8	Развитие представлений о числе и числовых системах от натуральных до действительных чисел. Сравнивать рациональные числа / упорядочивать числа, записанные в виде обыкновенных дробей, десятичных дробей	1	82	80	75
9	Овладение навыками письменных вычислений. Использовать свойства чисел и правила действий с рациональными числами при выполнении вычислений / выполнять вычисления, в том числе с использованием приемов рациональных вычислений	2	59	55	47
10	Умение анализировать, извлекать необходимую информацию. Решать несложные логические задачи, находить пересечение, объединение, подмножество в простейших ситуациях	1	82	78	75
11	Умение применять изученные понятия, результаты, методы для решения задач практического характера и задач их смежных дисциплин. Решать задачи на покупки, находить процент от числа, число по проценту от него, находить процентное отношение двух чисел, находить процентное снижение или процентное повышение величины	2	45	41	33
12	Овладение геометрическим языком, развитие навыков изобразительных умений, навыков геометрических построений. Оперировать на базовом уровне понятиями: фигура, точка, отрезок, прямая, луч, ломанная, угол, многоугольник, треугольник и четырехугольник, прямоугольник и квадрат, окружность и круг, прямоугольный параллелепипед, куб, шар. Изображать изучаемые фигуры от руки и с помощью линейки	1	59	57	53
13	Умение проводить логические обоснования, доказательства математических утверждений. Решать простые и сложные задачи разных типов, а также задачи повышенной трудности	2	20	15	13

<sup>1</sup>Вычисляется как отношение (в %) суммы всех набранных баллов за задание всеми участниками к произведению количества участников на максимальный балл за задание

### Достижение планируемых результатов (%)

